

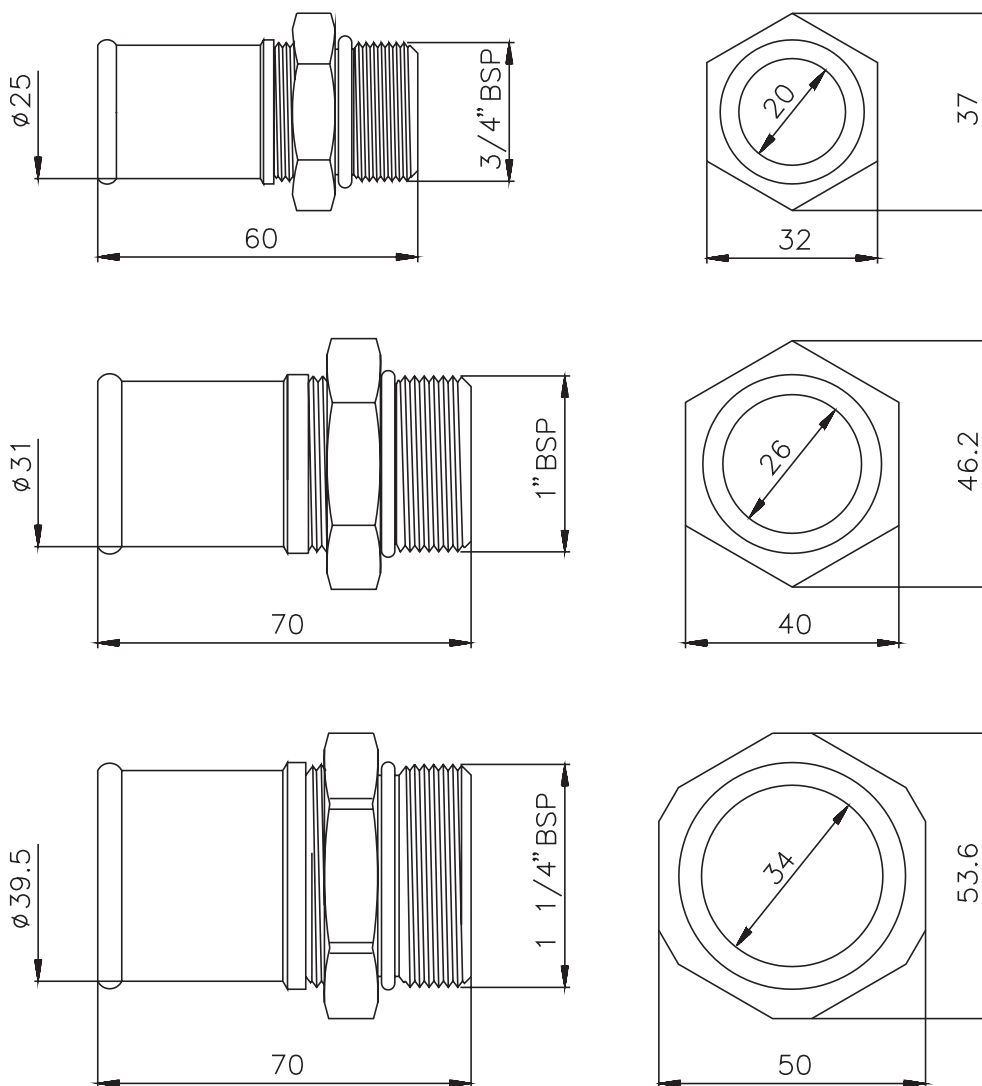


Accesorios
Accessories



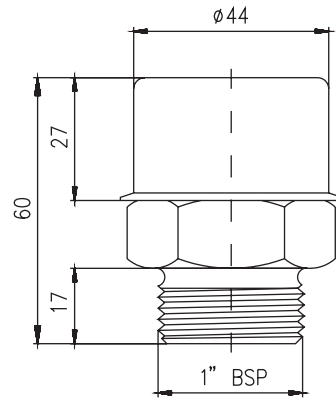
Boquillas de aspiración Suction fittings

BHE pumps are supplied with suction fitting included in price. Same fittings are available as spare parts for assembly in tank or other pumps, and consists of a screwed tube, a nut and O'ring seal.

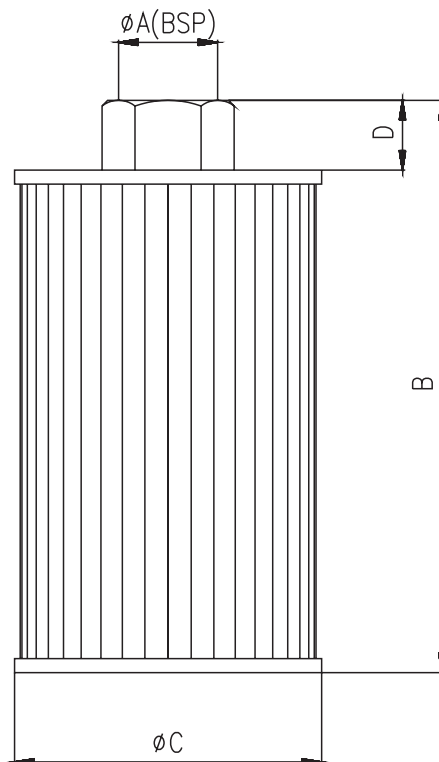


7.01.01

TAPON FILTRO DE AIRE AIR FILTER PLUG



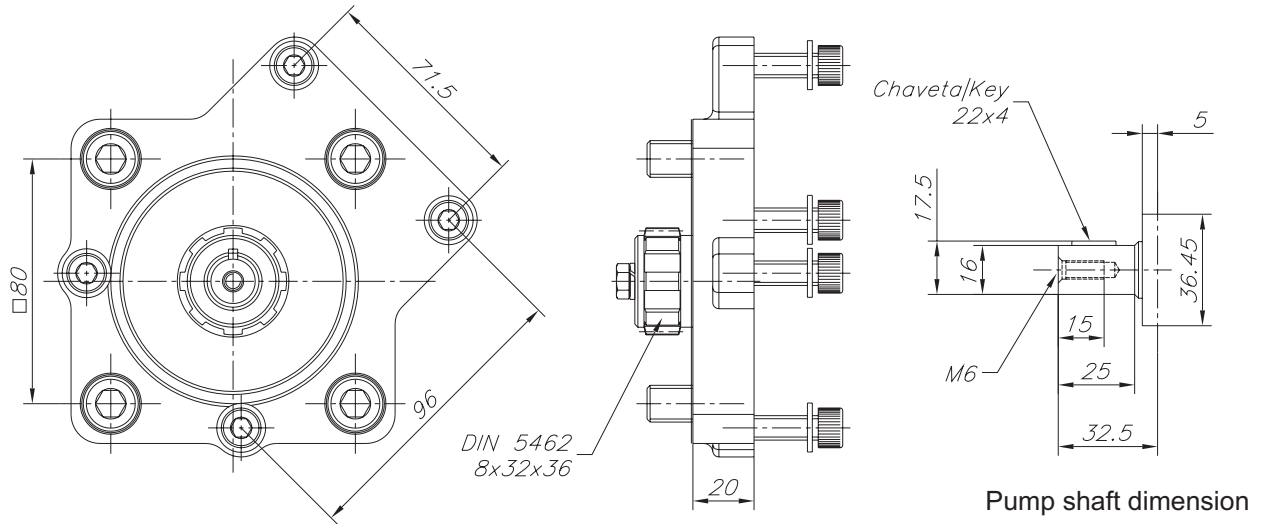
FILTRO DE ASPIRACION SUCTION FILTER



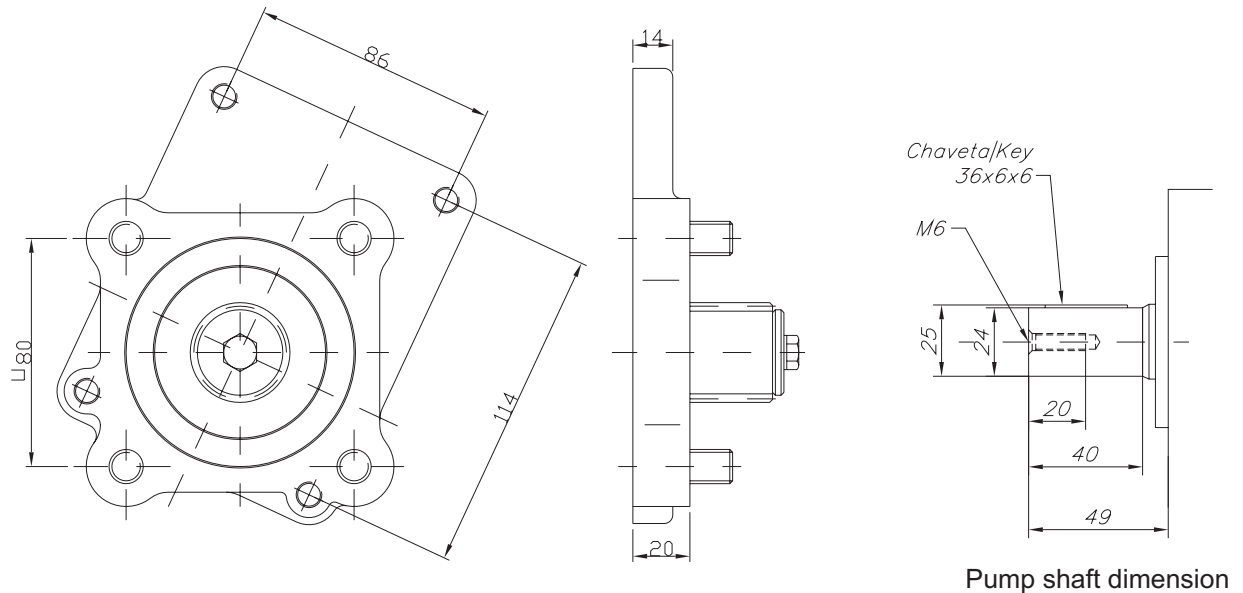
FILTER	FLOW	øA	B	øC	D
FA060	60 L/M	1" BSP	150	110	30
FA090	90 L/M	1" 1/4	215	110	35



Adaptadores para bombas de engranajes PTO - Gear pumps adapters



TF00140 - Adaptador toma de fuerza - bomba de engranajes grupo 2
Adapter PTO -Gear pump Group 2



Tf00145 - Adaptador toma de fuerza - bomba de engranajes grupo 3
Adapter PTO -Gear pump Group 3

7.01.03

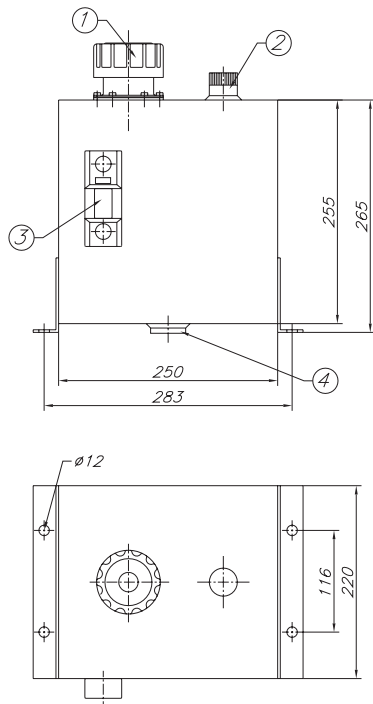


Depósitos de aceite Oil tanks.

Our program of tanks for hydraulic systems is developed for very best and easy work. Tanks are fit up with an optional return UCC filter with disc indicator of clogging, a oil level indicator with thermometer and a filling plug with airfilter. The front inclination of tank and the design of return filter, allow an easy replacement of the filtration cartridge. Tanks have a interior wall that allows the equilibrated and slow oil movement that prevent cavitation.

Nuestro programa de depósitos para sistemas hidráulicos esta desarrollado para el mejor y fácil trabajo. Vienen equipados con un nivel de aceite con termómetro y un tapón de llenado con filtro de aire. Opcionalmente, pueden equiparse con un filtro de retorno UCC con indicador de obstrucción. Tienen una pared interior para evitar movientos bruscos del aceite y evitar la cavitación en la bomba.

Depósitos de aceite 10L. / Oil tanks 10L.



- 1 - Tapón desvaporizador
- 2 - Tapón 3/4" BSP
- 3 - Nivel
- 4 - Conexión 1" BSP

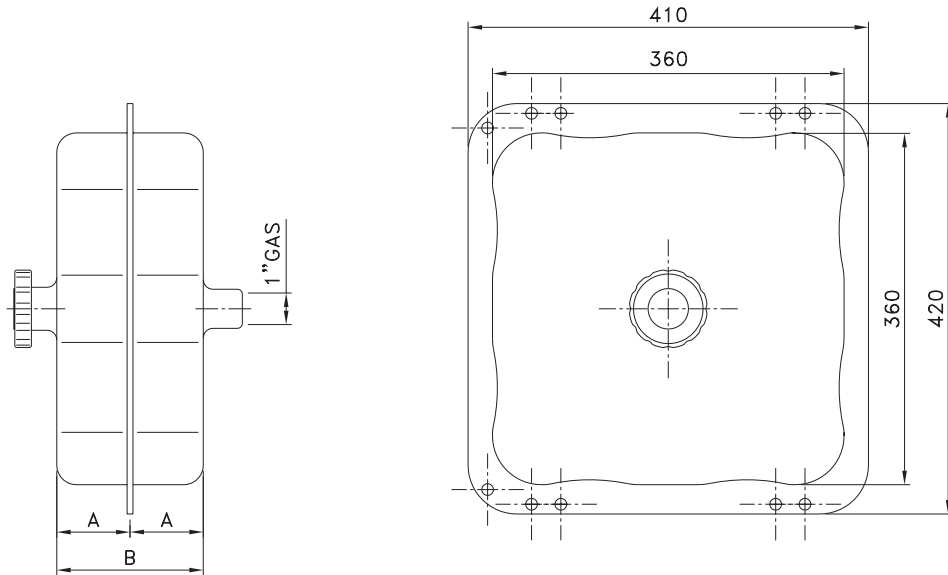
- 1 - Oil vent
- 2 - Plug 3/4"
- 3 - Level indicator
- 4 - Connection 1" BSP

7.01.04



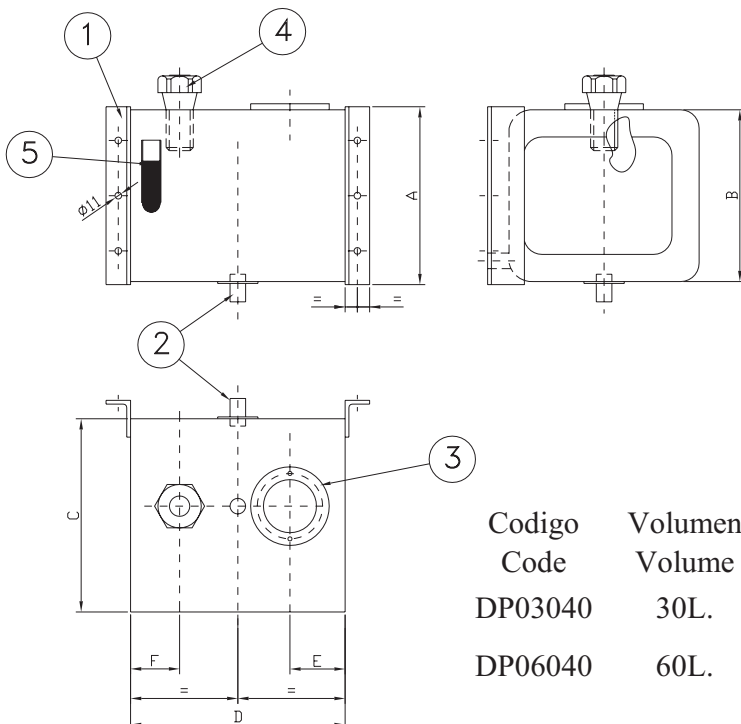
Depósitos de aceite Oil tanks.

Depósitos de aceite 20-40L. / Oil tanks 20-40L.



Codigo Code	Volumen Volume	A	B
DP02020	20	75	150
DP04020	40	150	300

Depósitos de aceite 30-60L. / Oil tanks 30-60L.



- 1 - Soporte de fijación
- 2 - Racor 1"(30L.) - 1"1/4(60L.)
- 3 - Brida
- 4 - Tapón desvaporizador
- 5 - Nivel con termómetro

- 1 - Anchorage support
- 2 - Connector, threads: 1"(30L.) 1"1/4(60L.)
- 3 - Flange
- 4 - Oil vent plug
- 5 - Thermometer with level

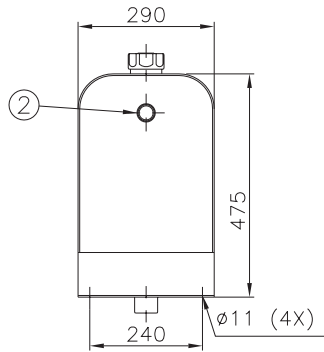
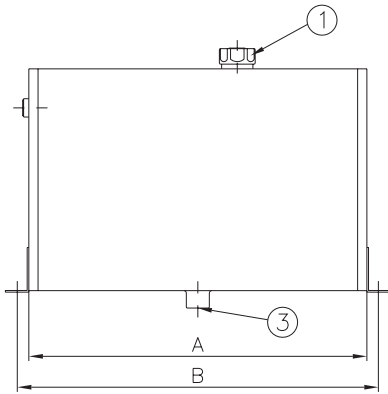
Codigo Code	Volumen Volume	A	B	C	D	E	F
DP03040	30L.	290	280	315	350	90	80
DP06040	60L.	320	310	380	580	150	135

7.01.05



**Depósitos de aceite. Montaje detrás de cabina.
Oil tanks. Rear cab mounted.**

Depósitos de aceite 30-60-80L. / Oil tanks 30-60-80L.

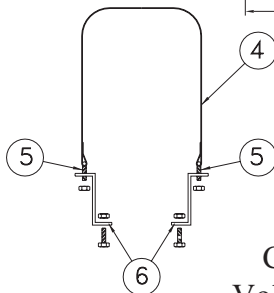
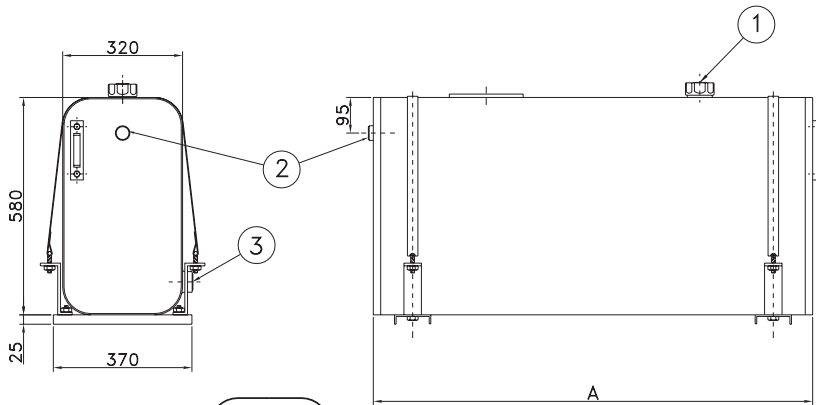


- 1 - Tapón desvaporizador
- 2 - Conexión de retorno 1" BSP
- 3 - Conexión de drenaje 1" 1/4

- 1 - Oil vent plug
- 2 - Return connector 1" BSP
- 3 - Drainage connector 1" 1/4

Codigo Code	Volumen Volume	A	B
DP04030	30L.	330	380
DP06030	60L.	490	550
DP08030	80L.	650	695

**Depósitos de aceite 100-120-140-160-195L.
Oil tanks 100-120-140-160-195L.**



- 1 - Tapón desvaporizador
- 2 - Conexión de retorno 1" BSP
- 3 - Conexión de drenaje 1" 1/4
- 4 - Fleje de acero
- 5 - Varilla roscada
- 6 - Zeta de acero plegada

- 1 - Oil vent plug
- 2 - Return connector 1" BSP
- 3 - Drainage connector 1" 1/4
- 4 - Metal band
- 5 - Threaded bar

Codigo - Code	DP10030	DP12030	DP14030	DP16030	DP19530
Volumen - Volume	100L.	120L.	140L.	160L.	195L.
A	600	720	840	1000	1170

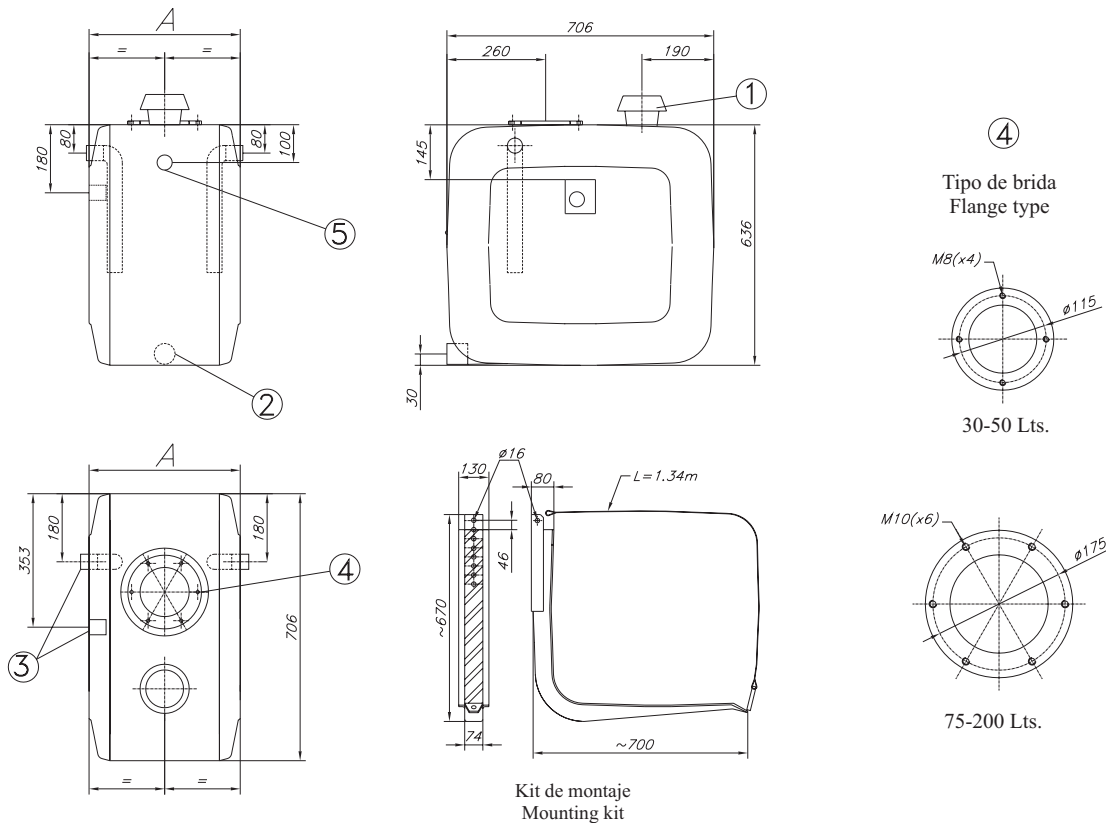
7.01.06



Depósitos de aceite de montaje lateral Side mounting oil tanks. Description and Characteristics

Depósitos de aceite 120-140-160-200L. / Oil tanks 120-140-160-200L.

		Volumen / Volume (L.)			
M aterial M aterial	Filtro de retorno Return filter	120	140	160	200
Chapa Steel	Si / Yes	DP12040	DP14040	DP16040	DP20040
Chapa Steel	No	DP12020	DP14020	DP16020	DP20020
Aluminio Aluminium	Si / Yes	DP1204A	DP1404A	DP1604A	DP2004A
Aluminio Aluminium	No	DP1202A	DP1402A	DP1602A	DP2002A
Inoxidable Stainless steel	Si / Yes	DP1204I	DP1404I	DP1604I	DP2004I
Inoxidable Stainless steel	No	DP1202I	DP1402I	DP1602I	DP2002I
A (mm.)		350	400	450	500



- 1 - Tapón de llenado
- 2 - Racor de aspiración 1"½
- 3 - Racor de retorno 1"
- 4 - Brida de filtro
- 5 - Indicador de nivel

- 1 - Oil filling
- 2 - Suction pipes 1"1/2
- 3 - Return connectors 1"
- 4 - Filter flange
- 5 - Level indicator

7.01.07